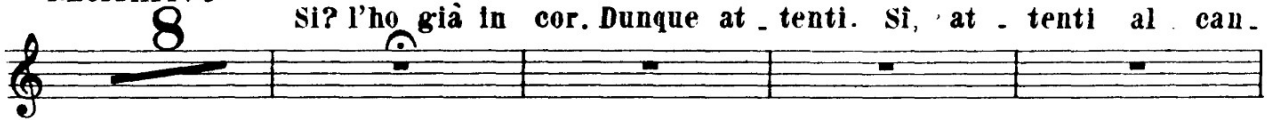


4

RECITATIVO In *SI* b

Si? l'ho già in cor. Dunque at - tenti. Sì, at - tenti al can -



7 .tor.



BRINDISI NELL'INTRODUZIONE

Allegretto



16

10 1 2 3 4 5 6

pp

1 2 3 4 5 6 7 8

cresc.

9

ff

VALZER - DUETTO NELL'INTRODUZIONE

(BANDA INTERNA)

Allegro brillante

171

ff

(In mancanza della BANDA)
In *SIb*

f p *f p* *f p* *f*

35